

在线五轴点胶机

设备特点

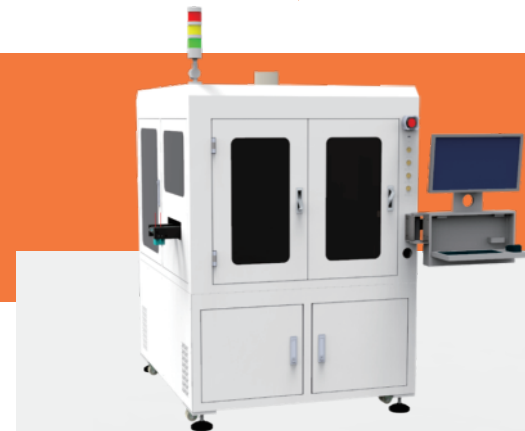
- 支持双工位五轴点胶
- 支持3D视觉引导, 3D视觉检测
- 使用变频控制, 可以精确控制拐角处的胶量
- 采用2D飞拍视觉定位, 可有减少视觉定位时间
- 流水线传输方式, 支持左进右出、右进左出

应用

- 手机边框点胶
- 手机屏幕点胶
- 摄像头模组
- VR/AR眼镜
- TWS耳机

技术参数

基本参数	XYZ轴点胶范围	X200/Y200/Z200 (mm)
	A/C轴点胶范围	A 200°/C 360°
	X/Y轴	直线电机
	Z轴	伺服+丝杆
	Z轴重复精度	±0.01mm
3D相机参数	A/C轴	DD马达/减速机+伺服电机
	A/C轴重复精度	±0.05mm
	上下料方式	流水线传输方式
3D相机参数	X轴宽度	近端:13mm
		参考距离:14.5mm
		远端:16mm



在线高速点胶机

设备特点

- 独特的外观设计, 显示器内藏中置可升降结构, 整线操作不干涉
- 可自由选配产品预加热、斜阀、功能扩展背包等组件
- 支持同步双阀、异步双阀、AB阀点胶等多种点胶模式
- 智能点胶软件, 支持撞针阀、喷射阀、螺杆阀等不同的点胶工艺需求
- 自带基础AOI检测功能, 也支持2D、3D视觉胶路检测扩展



技术参数

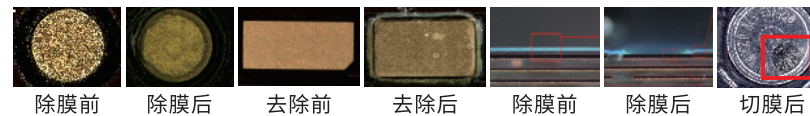
基本参数	型号	HZ-GH500系列
	外形尺寸	L750xD1470xH1650 (mm)
	点胶区域	单阀:X400/470/Z50 (mm)
点胶参数	点胶阀类型	喷射阀&螺杆阀&撞针阀
	阀嘴清洗方式	无尘布带清洁&真空清洁
流水线	轨道数量	单轨&双轨
	最大负载	3kg均匀分布
	流水线最大传输速度	300mm/s
	流水线宽度调节	自动(50-450mm)
控制系统	运动平台类型	XY直线电机+Z轴伺服电机
	定位精度	XY: ±0.01mm; Z: ±0.02mm
	重复定位精度	XY: ±0.005mm; Z: ±0.01mm
可选配置	在线称重	单点校正&路径校正
	斜阀	4轴&5轴扩展

全自动PCB激光去除机



应用

全自动PCB激光去除设备主要用于SMT线上PCB产品材料表面UV胶和防水膜的去除。其原理为激光束通过聚焦照射到材料表面, 使材料表面发生物理或化学变化, 达到去除UV胶和防水膜的目的。



设备特点

- 配置高性能CO2激光器与UV皮秒激光器, 功率和频率可调。
- 专业激光控制软件, 支持多文档文件, 多语言随时切换, 支持远程控制和数据上传等。
- 采用大理石精密平台搭配光学尺全闭环驱动加工平台, 易维护, 搭配高精度相机, 定位精准, 去除精度高。
- 专业HMI软件, 标准SMEMA接口, 支持多产品文件, 支持多语言及时切换, 支持远程控制和数据上传等。

技术参数

设备型号	HYM-C350	HYM-U350
PCB尺寸	50 x 50mm-350x280 mm	
PCA元件高度	上 25mm, 下 20mm	
摄像头	2000万像素CDD相机	
激光类型	CO2激光	UV-laser
激光波长	10.6μm	355nm
雕刻范围	50mm x 50mm	100mm x 100mm
重复精度	±0.025mm	±0.025mm
激光加工面	单面	

STRIP全自动激光标刻机

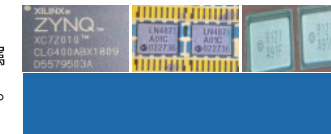


设备特点

- 高性能激光系统
- 视觉检测系统
- 防错防重设计
- 双头镭射设计
- 高精度视觉定位
- 支持远程信息交互系统

应用

- 全自动料条标刻设备主要用于IC表面, 如塑料封装、环氧树脂聚合物、散热片、金属框架、陶瓷金属等壳体标刻, 标记出清晰的字符、图案、二维码等。
- 应用于料条Strip, 盘料Tray, 管装或者料带IC等。



技术参数

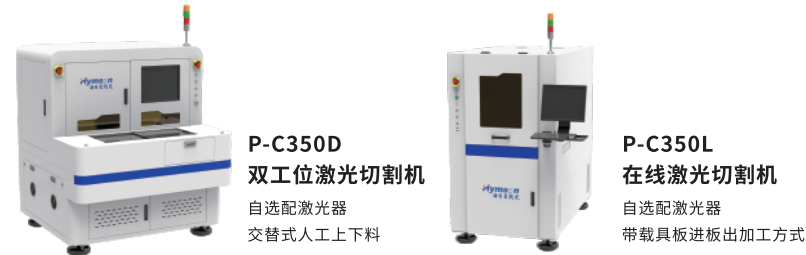
设备型号	HYM-IC300
产品尺寸	50 x 50mm-150 x 300mm
封装形式	常见DIP、SOP、SSOP、QFM、BGA等封装形式的料条
激光头	单头/双头
激光波长	1064nm/532nm/355nm
激光功率	20W/10W/5W
雕刻范围	150mm x 300mm
重复精度	±20um
二维码制式	Qr, mini QR, Data matrix GS1, Data matrix;
上下料	弹夹式上下料、堆叠式上下料

海目星激光科技集团股份有限公司
Hymson Laser Technology Group Co., Ltd.

SMT/PCBA 解决方案

SOLUTION FOR SMT/PCBA

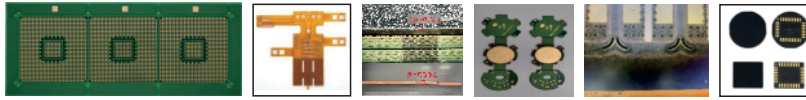
激光切割系统



P-C350D
双工位激光切割机
自选配激光器
交替式人工上下料

P-C350L
在线激光切割机
自选配激光器
带载具板进板出加工方式

应用



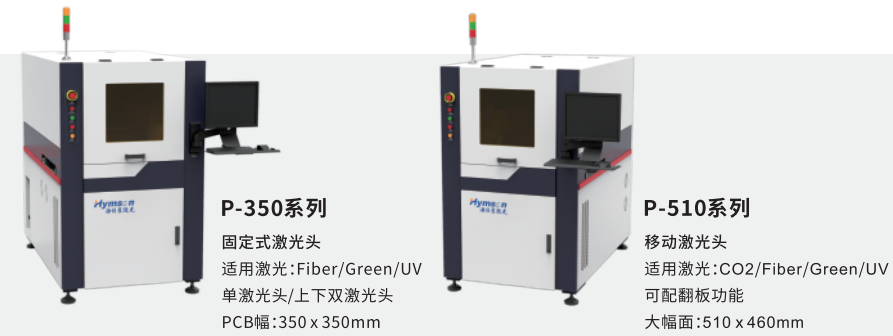
设备特点

- 高性能激光系统
- 支持MES系统, 远程信息交互
- 自动定位切割
- 大理石直线电机平台
- 高精度视觉定位
- 全自动无人化品控

技术参数

设备型号	P-C350D	P-C350L
最大PCB尺寸	500 x 500mm/350 x 350mm	320*350mm
定位方式	MARK+CCD视觉	
切割精度	±0.03mm	
激光类型	绿光(纳秒/皮秒); 紫外(纳秒/皮秒)	
激光波长	532nm; 355nm	
激光功率	40W/60W; 15W/20W/25W/30W	
扫描范围	≤65mm x 65mm	
加工平台	单/双平台	在线轨道式
最大加工范围	500 x 500mm/350 x 350mm	320*350mm
激光加工速度	0-7000mm/sec	
上下料方式	人工	自动
吸尘系统	烟尘净化器	
接口方式	SMEMA标准接口	

全自动PCB激光打标机



P-350系列
固定式激光头
适用激光:Fiber/Green/UV
单激光头/上下双激光头
PCB幅:350 x 350mm

P-510系列
移动激光头
适用激光:CO2/Fiber/Green/UV
可配翻板功能
大幅面:510 x 460mm

应用



设备特点

- 高性能激光系统
- 支持MES系统, 远程信息交互
- 防错码, 防重码设计
- 兼容在线, 离线使用
- 在线同步读码
- 支持条码信息绑定
- 高精度视觉定位

技术参数

设备型号	P-350系列	P-510系列
激光头方式	固定式激光头	移动式激光头
激光类型	Fiber/Green/UV	CO ₂ /Fiber/Green/UV
激光波长	1064nm/532nm/355nm	10.6um/1064nm/532nm/355nm
激光功率	20W/10W/5W	20W/10W/5W
重复精度	±0.05mm	
条码检测	在线同轴读取条码	
定位方式	CCD+MARK	
刻印文字	英文大小写, 数字, 片假名, 平假名, 汉字, 符号等	
刻印码类型	QR, mini QR, Data matrix GS1, Data matrix, CODE39, CODE128等	
刻印图形	DXF, BMP, HPGL, JPEG, AL, EPS	
打码面	单面/上下双面	单面/上下双面
记录功能	自动生成统计分析(SPC)及数据报表	

PCBA激光设备创新解决方案

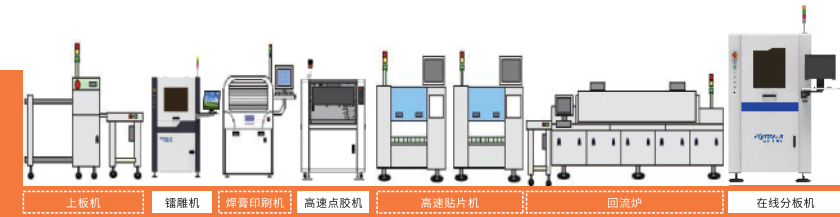
海目星专注于PCBA生产中激光与自动化领域,是集研发销售服务于一体的高新型企业。

致力于智能工艺解决方案,一直保持业内一流水平,为数家世界知名企业提供PCBA精品装备。

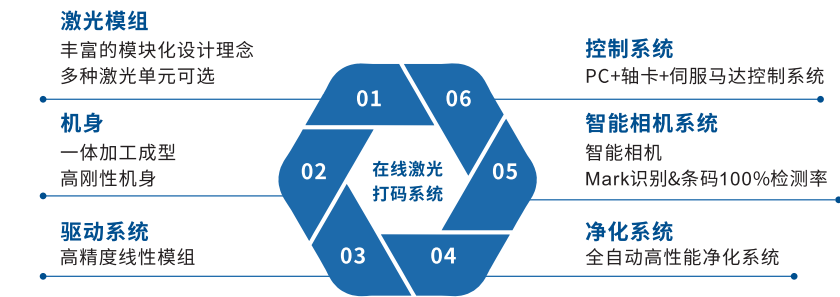
激光自动化设备应用于SMT, FPC/载板贴装等制程,涉及激光打标、切割、焊接,激光去膜及自动化点胶等等。

业务覆盖全球,产品被广泛应用于消费电子,汽车电子,航天军工,安防通讯,仪器仪表,医疗设备等等行业,拥有全球服务点,为客户提供完善的服务支持体系。

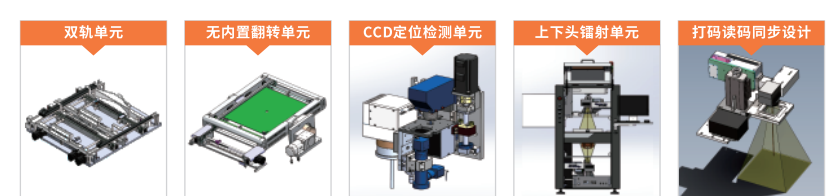
SMT制程中海目星设备应用



在线激光打码系统



应用模组



海目星激光科技集团股份有限公司
Add: 广东省深圳市龙华区观湖街道鹭湖社区观盛五路科姆龙科技园B栋301(总部)
广东省深圳市龙华区观湖街道君子布社区环观南路26号101(深圳制造基地)
Tel: 0755-2819 7985(总部) 0755-2803 7766(深圳制造基地)
Web: www.hymsion.com

海目星激光智能装备(江苏)有限公司
Add: 江苏省常州市金坛区金坛大道66号
Tel: 0519-8299 0888

海目星(江门)激光智能装备有限公司
Add: 广东省江门市蓬江区金桐八路18号
Tel: +86 0750-2633 633

海目星激光智能装备(成都)有限公司
Add: 四川省成都市东部新区三岔街道公园小镇4栋
Tel: +86 028-27277518

Hymson Italy S.R.L.
Add: Via Serra, 50, 36030 Lugo di Vicenza (VI) Italy
Tel: +39 0445 1887072

Hymson USA Inc.
Add: 565 Clyde Ave #600, Mountain View, CA 94043, United States
Tel: +1 647 523 2763

Hymson JY Korea
Add: 大韩民国京畿道龙仁市器兴区旧葛洞器兴(ICT谷)A栋1208室
Tel: +82 031 895 5918 / +82 031 895 5919



移动端官网



海目星激光公众号